

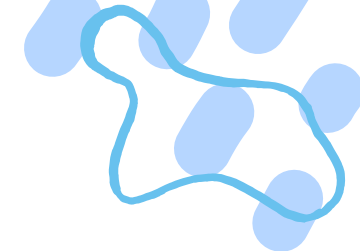


Avec le soutien financier de la CAF



LES MERCREDIS

Du 8 janvier au 5 février 2025



Organisation :

Un accueil est proposé pour les enfants de 3 ans (scolarisés) à 11 ans, le mercredi en période scolaire de 8h00 à 18h00.

Lieu : Service Enfance (1 bis, Rue du Stade - Richemont).

Vous pouvez inscrire vos enfants :

A la matinée : de 8h00 à 12h00 OU A la journée : de 8h00 à 18h00.

Modalités d'inscription :

3 possibilités d'inscription :
annuellement, mensuellement et ponctuellement.

Inscription sur « Mon Espace Famille » : <https://www.monespacefamille.fr>
depuis la rubrique « Mes réservations »

Si vous n'avez pas de compte sur « Mon Espace Famille »,
merci de contacter le Service Enfance au 03 56 71 99 01.

Attention un délai doit être respecté.

Les demandes de réservation doivent être effectuées
au plus tard le lundi qui précède avant 17h00.

Et les demandes d'annulation au plus tard la veille (avant 17h00).

Toute annulation hors délai y compris pour raison médicale sera facturée.

Descriptif d'une journée :

8h00-9h30 : Accueil échelonné des enfants et jeux libres

9h30-9h45 : Collation

9h45-10h15 : Récréation

10h15-11h15 : Activité

11h15-11h30 : Rangement

11h30-12h00 : Jeux libres

12h00 : Départ des enfants inscrits à la matinée

12h00-13h00 : Repas

13h00-14h00 : Temps calme

14h00-15h30 : Activité

15h30-16h15 : Récréation

16h15-16h45 : Collation

16h45-18h00 : Jeux libres, départ échelonné des enfants

Recommandations :

Repas du midi à fournir par la famille (type « pique nique »).
A placer dans un sac isotherme et à équiper d'un pain de glace si nécessaire.

Il ne sera procédé à aucun réchauffement de nourriture.

Prévoir une tenue de rechange pour les maternelles.

Prévoir une gourde.



Thème : La Vie Polaire



Mercredi 8 janvier

Matin :

Maternelles : Fresque d'hiver
Élémentaires : Petits Esquimaux

Après-Midi :

Maternelles et Élémentaires :
Mémoire



Mercredi 15 janvier

Matin :

Maternelles et Élémentaires :
Tableau polaire

Après-Midi :

Maternelles et Élémentaires :
Les Pingouins sur la banquise



Mercredi 22 janvier

Matin :

Maternelles : Jolis igloos
Élémentaires : Les Habitants du Groenland

Après-Midi :

Maternelles et Élémentaires :
Atelier cuisine

Mercredi 29 janvier

Matin :

Maternelles : Étoiles flocons de neige
Élémentaires : Ombres chinoises

Après-Midi :

Maternelles : Ours polaire
Élémentaires : Spectacle d'ombres chinoises

Mercredi 5 février

Matin :

Maternelles : Jeannot le Morse
Élémentaires : Marque page

Après-Midi :

Maternelles et Élémentaires :

Sortie Spectacle à Metz (Salle Braun)

"MOI, NESTOR PLUPLU, DOMPTEUR DE RÊVES"

Il y a des rêves qui font rire, d'autres qui font peur, ou d'autres, pleurer un peu..

Moi, Nestor Pluplu, Dompteur de rêves professionnel, diplômé de "l'Académie des Songes et Mensonges qui riment avec Éponge", je voyage sur les toits des maisons, et je récupère vos rêves et vos cauchemars, et les transforme dans mon laboratoire.

Pour en faire... UN TROP CHOUETTE SPECTACLE !!!

